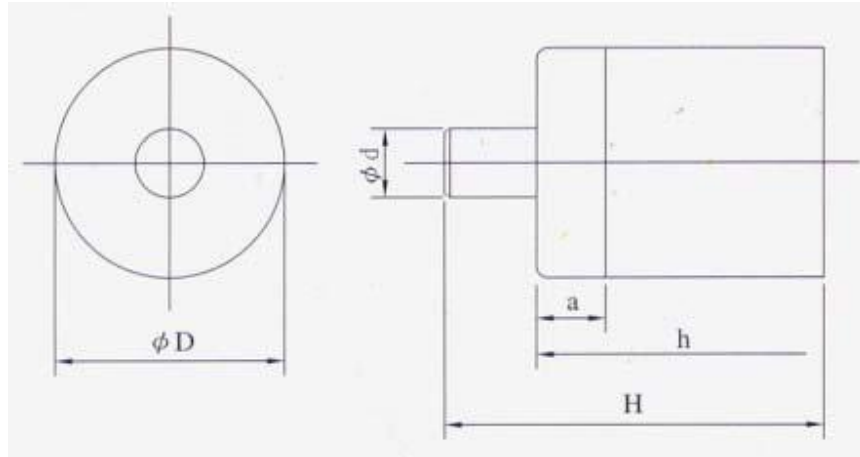


## Haftmagnete mit Alnico-Kern

### CY-AB Serie, Alnico, mit Bolzen, Messingring, rot gestrichen



Typ	Dimension (mm)					Gewicht (g)	Haftkraft (N)
	$\phi D$	$\phi d$	H	h	a		
CY-AB6	6	3	28	20	12	4	1.5
CY-AB8	8	3	28	20	10	7	3.5
CY-AB10	10	4	28	20	10	12	7
CY-AB13	13	4	28	20	8	20	10
CY-AB16	16	5	28	20	6	30	18
CY-AB20	20	6	33	25	6	60	42
CY-AB25	25	8	45	35	15	140	96
CY-AB32	32	10	50	40	10	250	180
CY-AB40	40	15	70	50	10	520	240
CY-AB50	50	18	85	60	12	925	420
CY-AB63	63	20	95	65	10	1580	660

## Preisliste

Typ	Einzelpreis (FOB ab Werk, EUR/Stück)				
	5~49Stk	50~199Stk	200~999Stk	1000Stk	5000Stk
CY-AB6	1.75	1.40	1.09	0.88	0.79
CY-AB8	1.96	1.57	1.23	0.98	0.88
CY-AB10	2.03	1.62	1.27	1.02	0.91
CY-AB13	2.52	2.02	1.58	1.26	1.13
CY-AB16	3.92	3.14	2.45	1.96	1.76
CY-AB20	6.02	4.82	3.76	3.01	2.71
CY-AB25	13.02	10.42	8.14	6.51	5.86
CY-AB32	14.70	11.76	9.19	7.35	6.62
CY-AB40	26.60	21.28	16.63	13.30	11.97
CY-AB50	51.10	40.88	31.94	25.55	23.00
CY-AB63	115.78	92.62	72.36	57.89	52.10